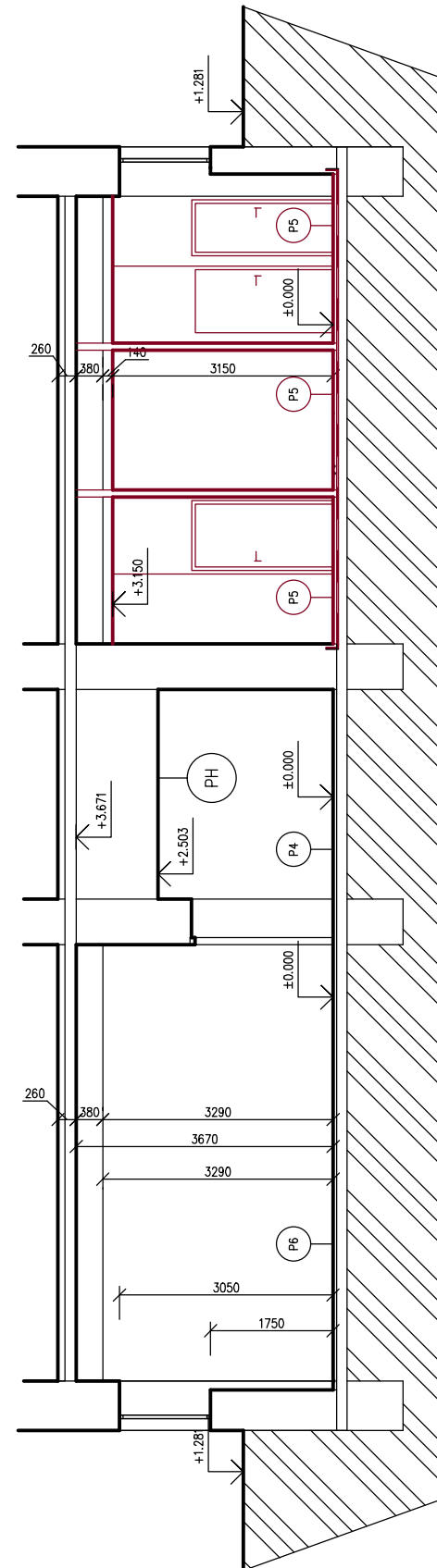


Řez A-A

Řez B-B



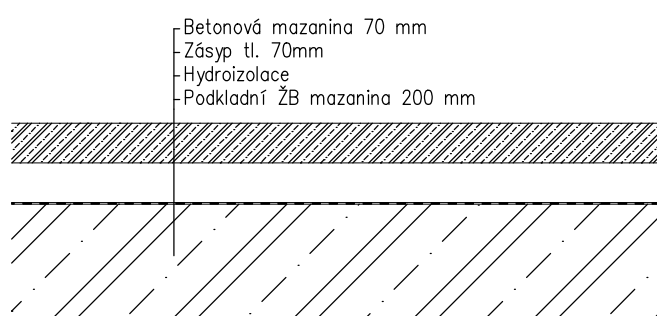
LEGENDA MATERIÁLŮ

- STÁVAJÍCÍ KONSTRUKCE
- HYDROIZOLAČNÍ ASFALTOVÉ PÁSY, MIN PLOŠNÁ HMOTNOST 4,5 Kg/m2
- ZDIVO Z PÓROBETONOVÝCH TVÁRNIC TL. 100mm
- ZDIVO Z PÓROBETONOVÝCH TVÁRNIC TL. 150mm
- ZDIVO Z PÓROBETONOVÝCH TVÁRNIC TL. 200mm
- ZDIVO Z PÓROBETONOVÝCH TVÁRNIC TL. 300mm

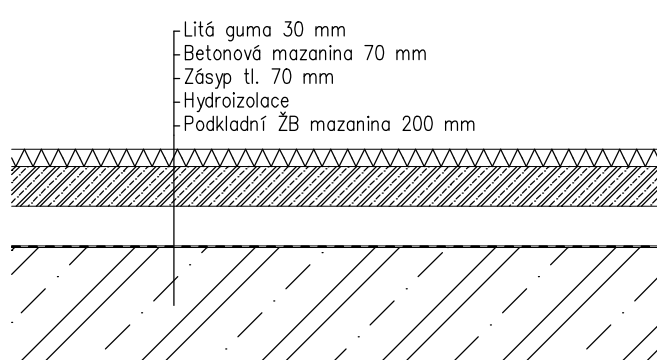
Tabulka místností				
Číslo	Jméno	Plocha [m²]	Podlaha	Stěny
1.01	STROJOVNA VZT	46,23	BETONOVÁ MAZANINA	DISPERZNÍ MALBA-BÍLÁ
1.02	PODSÍŇ VZT	11,54	BETONOVÁ MAZANINA	DISPERZNÍ MALBA-BÍLÁ
1.03	WARM UP ZÓNA	99	SKLADANÉ GUMOVÉ ROHOŽE	DISPERZNÍ MALBA-BÍLÁ
1.04	SKALD MĚŘICÍCH PŘÍSTROJŮ	10,38	SKLADANÉ GUMOVÉ ROHOŽE	DISPERZNÍ MALBA-BÍLÁ
1.05	SKLAD	13,52	UNOLEUM	DISPERZNÍ MALBA-BÍLÁ
1.06	SKALD	4,42	UNOLEUM	DISPERZNÍ MALBA-BÍLÁ
1.07	KANCELÁŘ	12,42	UNOLEUM	DISPERZNÍ MALBA-BÍLÁ
1.08	PŘEDSÍŇ	7,16	UNOLEUM	DISPERZNÍ MALBA-BÍLÁ
1.09	SKLAD	35,02	UNOLEUM	DISPERZNÍ MALBA-BÍLÁ
1.10	PODSCHODISTOVÝ PROSTOR	51,14	DISPERZNÍ MALBA-BÍLÁ	DISPERZNÍ MALBA-BÍLÁ
1.11	SKLAD KNH	12,9	UNOLEUM	DISPERZNÍ MALBA-BÍLÁ
1.12	SKLAD	17,06	UNOLEUM	DISPERZNÍ MALBA-BÍLÁ
1.13	ŠATNA-CHODBA	7,37	KRAMICKÁ DLAŽBA	DISPERZNÍ MALBA-BÍLÁ
1.14	TECHNICKÁ MÍSTNOST	17,46	BETONOVÁ MAZANINA	DISPERZNÍ MALBA-BÍLÁ

Tabulka místností				
Číslo	Jméno	Plocha [m²]	Podlaha	Stěny
1.15	ŠATNA-MUŽI	14,48	KERAMICKÁ DLAŽBA	DISPERZNÍ MALBA-BÍLÁ
1.16	WC-MUŽI 1	1,51	KERAMICKÁ DLAŽBA	DISPERZNÍ MALBA-BÍLÁ
1.17	WC-MUŽI 2	3,78	KERAMICKÁ DLAŽBA	DISPERZNÍ MALBA-BÍLÁ
1.18	WC-MUŽI 3	1,48	KERAMICKÁ DLAŽBA	DISPERZNÍ MALBA-BÍLÁ
1.19	SPRCHY MUŽI	6,16	KERAMICKÁ DLAŽBA	DISPERZNÍ MALBA-BÍLÁ
1.20	WC ŽENY	1,51	KERAMICKÁ DLAŽBA	DISPERZNÍ MALBA-BÍLÁ
1.21	SPRCHY-ŽENY	3,9	KERAMICKÁ DLAŽBA	DISPERZNÍ MALBA-BÍLÁ
1.22	ŠATNA ŽENY	18,56	KERAMICKÁ DLAŽBA	DISPERZNÍ MALBA-BÍLÁ
1.23	POSILOVNA 1. ČÁST	92,75	GUMOVÁ ROHOŽ	KAZETOVÝ PODHLED
1.24	POSILOVNA 2. ČÁST	38,75	GUMOVÁ ROHOŽ	KAZETOVÝ PODHLED
1.25	POSILOVNA 3. ČÁST	38,06	UNOLEUM	KAZETOVÝ PODHLED
1.26	POSILOVNA 4. ČÁST	50,71	GUMOVÁ ROHOŽ	KAZETOVÝ PODHLED
1.27	POSILOVNA 5. ČÁST	64,21	GUMOVÁ ROHOŽ	DISPERZNÍ MALBA-BÍLÁ
1.28	CHODBA	165,91	LITÁ GUMA	KAZETOVÝ PODHLED
1.29	OKLIDOVÁ MÍSTNOST	0,7	KERAMICKÁ DLAŽBA	DISPERZNÍ MALBA-BÍLÁ

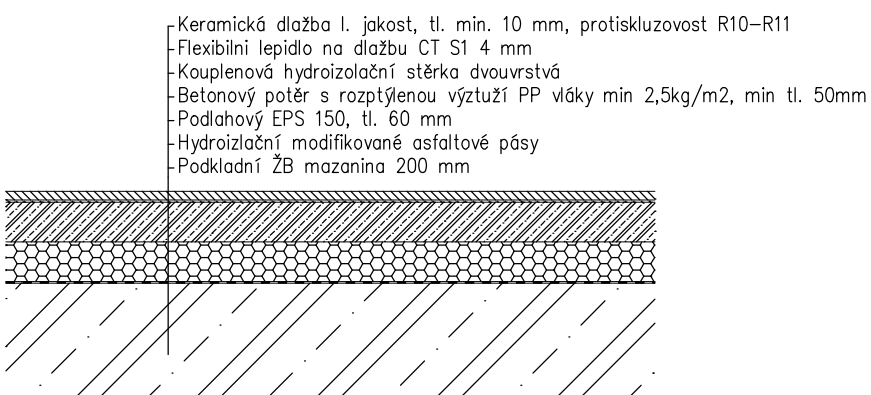
Skladba podlahy P1



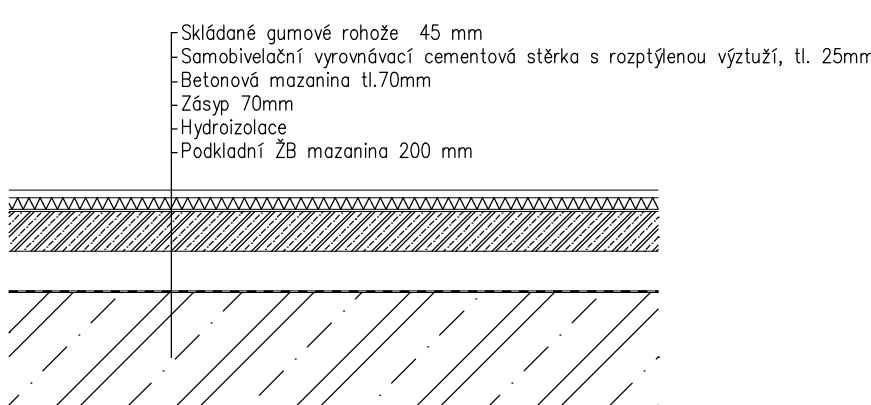
Skladba podlahy P4



Skladba podlahy P5



Skladba podlahy P6



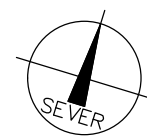
Tabulka dveří					
OZNAČENÍ	POPIS	ROZMĚRY [mm]	POZNÁMKA	POŽADAVEK	POČET
11/L+P	DVEŘE DVOKRÍDLÉ OTOČNÉ SYMMETRICKÉ PRAVĚ+LEVĚ	2000 x 2050	EI 30 DP1 SAMOZAVÍRAČ	PŘÍPRAVA PRO EMZ	1
12/P	DVEŘE JEDNOKRÍDLOVÉ OTOČNÉ, PRAVĚ, HLADKÉ	900 x 1970	EW 30 DP3 SAMOZAVÍRAČ	-	1
13/P	DVEŘE JEDNOKRÍDLOVÉ OTOČNÉ, PRAVĚ, HLADKÉ	900 x 1970	-	PŘÍPRAVA PRO EMZ	3
13/L	DVEŘE JEDNOKRÍDLOVÉ OTOČNÉ, LEVĚ, HLADKÉ	900 x 1970	-	PŘÍPRAVA PRO EMZ	2
01/P	DVEŘE JEDNOKRÍDLOVÉ OTOČNÉ, PRAVĚ, HLADKÉ	700 x 1970	-	-	4
03/L	DVEŘE JEDNOKRÍDLOVÉ OTOČNÉ, LEVĚ, HLADKÉ	800 x 1970	-	-	1
05/P,L	DVEŘE JEDNOKRÍDLOVÉ OTOČNÉ, PRAVĚ, HLADKÉ	900 x 1970	-	-	3,1

Tabulka oken				
OZNAČENÍ	POPIS	ROZMĚRY [mm]	POZNÁMKA	MATERIÁL RÁMU
0	SVĚTLÍK FIXNÍ	1050x2500 1270x2500	BEZPOČERNOSTNÍ FOLIE	HLINÍK
02	FIXNÍ OKNO	1330x1300	EI 30 DP1	HLINÍK
SV	SVĚTLÍK FIXNÍ	2950x750	PRŮSVĚTNÉ, NEPRŮHLÉDNÉ SKLO	HLINÍK

- ZC VELKOFORMÁTOVÉ ZRCADLO 1000x1700mm ZDRAČDO VLOŽENÉ DO OKLADU, OLIŠTOVANO SPODNÍ HRANA ZRCADLOVÉ PLOCHY 300mm NAD ČISTOU PODLAHOU
- R UMÍSTĚNÍ NOVEHO ROZVADĚČE
- S1 PONECHÁNÍ STOUPAČNÍ POTRUBÍ
- S2 PŘELOŽENÉ STOUPAČNÍ POTRUBÍ
- S3 PŘELOŽENÉ STOUPAČNÍ POTRUBÍ
- S4 PŘELOŽENÉ STOUPAČNÍ POTRUBÍ
- U ROHOŽ ZE 100 % POLYPROPYLENOVÝCH VLÁKEN ZATAVENÝCH DO MĚKČENÉHO PVC, VÝŠKA MIN 12 mm, CELOPLOŠNĚ LEPENÁ
- TP INSTALAČNÍ POHLED, SPODNÍ PLOCHA KAZETY, BOČNÍ STRANA SDK, ŠÍŘKA 900mm, SPODNÍ HRANA PODHLEDU 70 mm NAD ÚROVNÍ NADPRAŽÍ
- G DOPLNĚNÍ ČÁSTI GUMOVÉ PODLAHY, MATERIÁL OBOJNÝ JAKO V TĚTO ČÁSTI POSILOVNY, TL. 12mm, PLOCHA 2x2,5m
- DP DOPLNĚNÍ LITE GUMOVÉ PODLAHY VE VSTUPECH DO ČÁSTI POSILOVNY, PŘECHODOVÁ LIŠTA ŠÍŘKY 80mm, MATERIÁL HLINÍK
- ZK ZAZDĚNÍ KONCE VZT KANALU POROBETONOVÝMI TVÁRNICEMI TL. 150mm

- D POŽÁRNĚ DĚLÍCÍ KONSTRUKCE EI 60 DP1, 3170x2500mm
- P NOVÝ POKOP REVIZNÍ ŠACHTY LEŽATÉHO POTRUBÍ VNĚJŠÍ ROZMĚR 436x436mm POKOP URČENÝ K ZADLŽENÍ
- K ZAKRYVÁNÍ INSTALACÍ KASTÍKEM V DOSTATEČNÉM ROZSAHU, MATERIÁL-OCEĽ PROFILY/SADROKARTON
- PR2 PROSTUPY DO MÍSTNOSTI, VÝŠKA OSAZENÍ 3,150 m NAD STÁVAJÍCÍ PŘÍLEHLOU PODLAHOU V MÍSTNOSTI Č. 1.03, PŘECHODKY OPATŘENY POŽÁRNÍ UČPÁVKOU
- OR ZAZDĚNÍ PROSTUPŮ PO DEMONTÁŽI VZT, MATERIÁL STEJNÝ JAKO STÁVAJÍCÍ, ZAZDĚNO NA CELOU TLOUŠŤKU KONSTRUKCE
- NO PŘÍPRAVA PRO NOVOU OSVĚTLENÍ VE VÝŠCE 2,4m NAD PODLAHOU
- MR PŘÍPRAVA PRO OVLÁDÁNÍ CHLazení, VE VÝŠCE OVLADAČŮ SVĚTEL
- RZ OSAZENÍ REVIZNÍCH DVĚŘEK S MINIMÁLNÍ PROTIPOŽÁRNÍ ODOLNOSTÍ EW 30 DP3, OSAZENO 50mm NAD ÚROVNÍ PODLAHY V HLAVNÍ CHODBĚ
- K1 NEREZOVÝ PODLAHOVÝ ŽLABEK DÉLKA 950mm DO PROSTORU
- K2 NEREZOVÝ PODLAHOVÝ ŽLABEK DÉLKA 950mm KE ZDI

- SV SVĚTLÍK 2950 x 750mm, MATERIÁL SKLO-HLINÍK, SPODNÍ HRANA VE VÝŠCE 2,3m NAD ÚROVNÍ ČISTÉ PODLAHY, SKLENĚNÁ VÝPLŇ PRŮSVĚTNÁ, NEPRŮHLÉDNÁ
- PH STÁVAJÍCÍ KAZETOVÝ PODHLED S VIDETELNÝM RASTREM, ROZMĚR DESEK 600x600mm
- PHN NOVÝ KAZETOVÝ PODHLED S VIDETELNÝM RASTREM, ROZMĚR DESEK 600x600mm
- O FIXNÍ SVĚTLÍK, MATERIÁL SKLO-HLINÍK, VÝŠKA OKNA 2,5m, VSG BEZPEČNOSTNÍ SKLO S PVB FOLIÍ 44.2
- M OCELOVÁ OKENNÍ MŘÍŽ, VZDÁLENOST SVISLÝCH PŘÍČÍ 200mm, POKRYVÁ OPRAVA KOMAXIT MATERIÁL POZNÁMKOVANÁ OCEĽ
- O2 FIXNÍ OKNO S POŽÁRNÍ ODOLNOSTÍ EI 30 DP1, ČÍŘE ZASKLENÍ
- PR PROSTUPY DO MÍSTNOSTI, VÝŠKA OSAZENÍ NAD PODHLEDovou KONSTRUKCÍ VÝŠŠHO Z PODHLEDŮ, V MÍSTNOSTI Č. 1.03, PŘECHODKY OPATŘENY POŽÁRNÍ UČPÁVKOU
- PR2 PROSTUPY DO MÍSTNOSTI, VÝŠKA OSAZENÍ POD ŽB TRAMOVÝ VÝŠKA CCA 3,150 NAD PŘÍLEHLOU PODLAHOU V 1.03
- PV2 PROSTUP PRO VZT NOVOU KONSTRUKCÍ, ROZMĚRY VIZ. ČÁST VZT



POZN. ±0,000 BYLA URČENA JAKO ÚROVŇ ČISTÉ PODLAHY V 1.03

NÁVRH ÚPRAV

Vypracoval Ing. Kubina M.	Zlep. projektant Ing. Kubina M.	Tech. kontrola	IBF MANAGEMENT s.r.o. Olšanská 2898/4a 130 00 Praha 3 Žižkov IČO: 07188099
Kretil Ing. Kubina M.			formát A1
Investor FTVS Univerzity Karlovy			datum březen 2021
Alice	par.č. 302/28 k.ú. Velešlavín		účel DPS
	ROZŠÍŘENÍ POSILOVNY O "WARM UP ZÓNU"		č. zakázky
			č. kopie
			archivní č.
Obsah výkresu	NÁVRH ÚPRAV		č. výkresu D4